

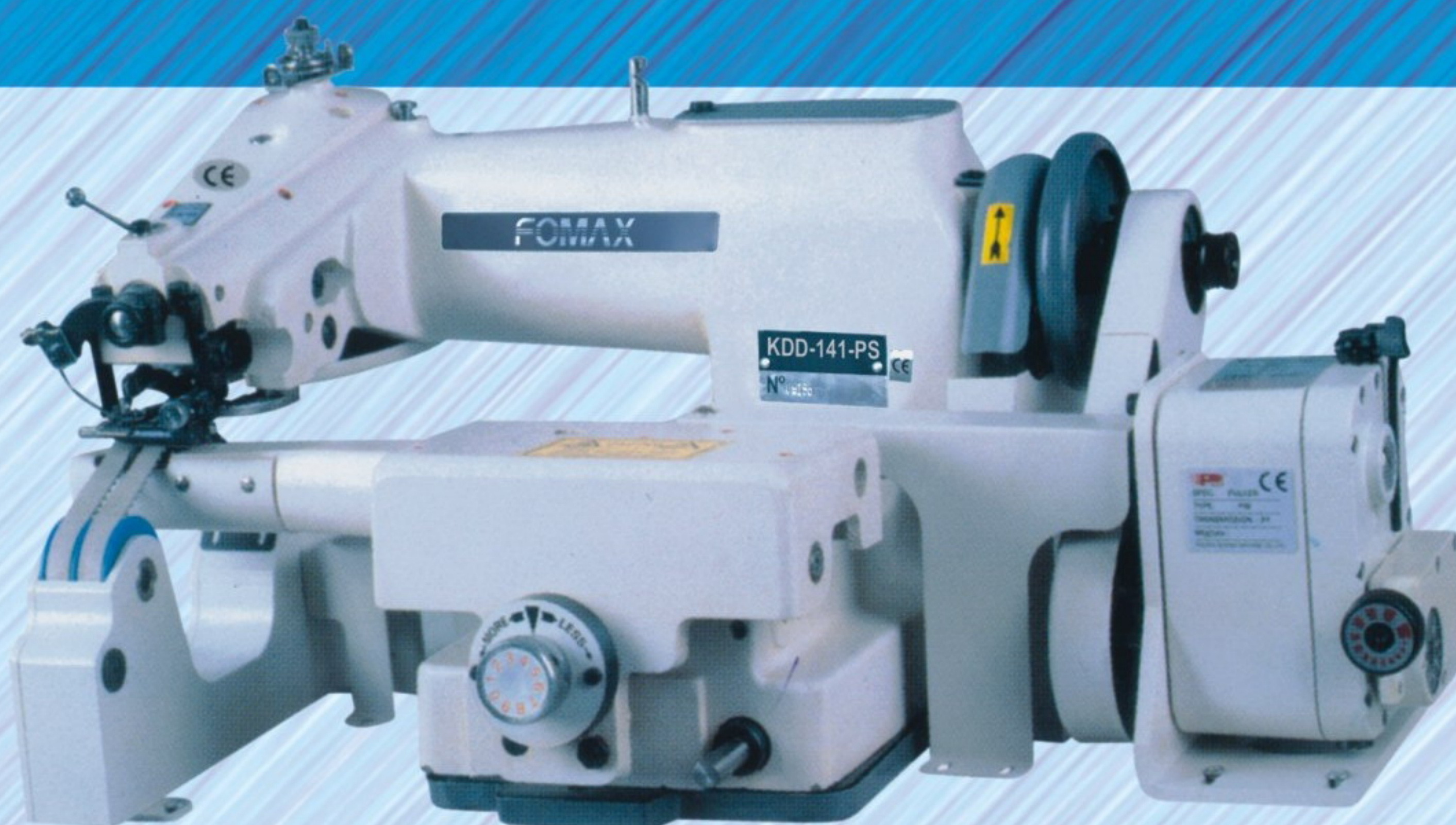
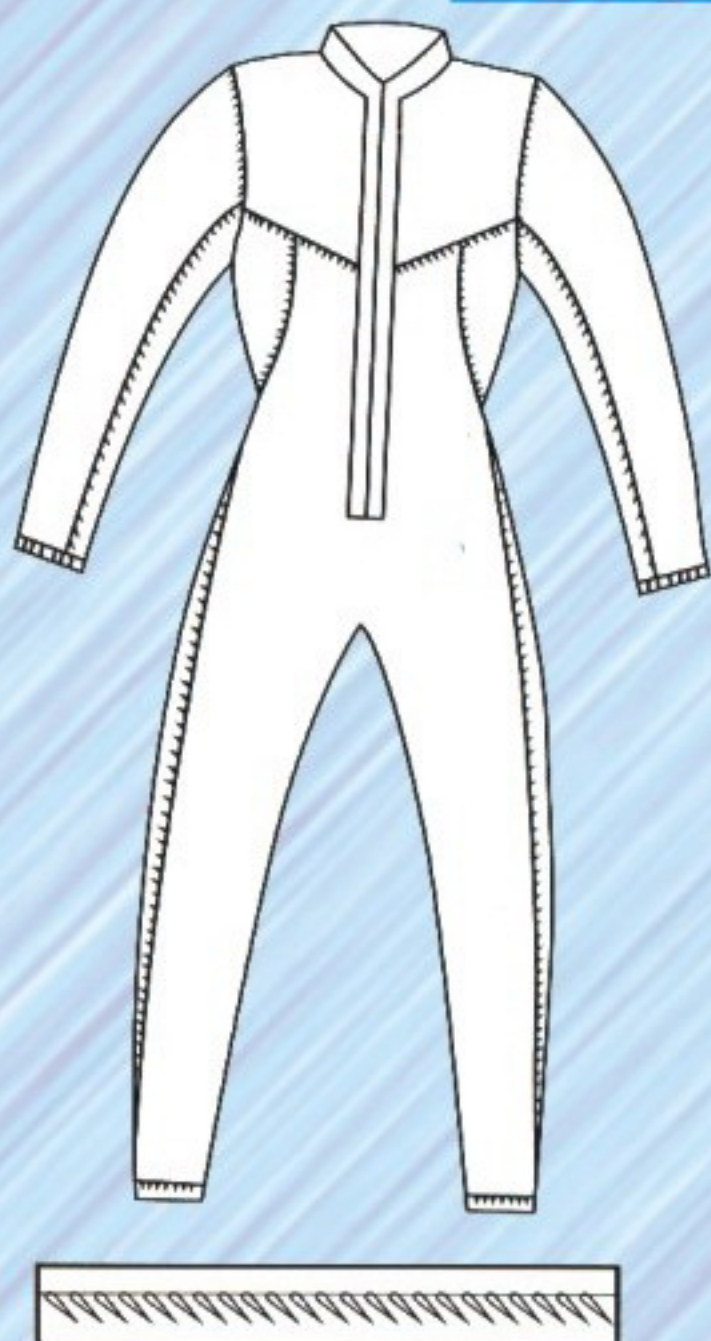
FOMAX®


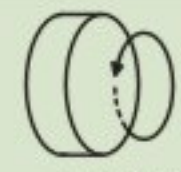


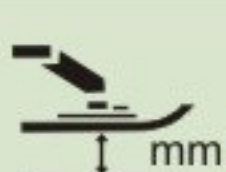
KDD-141-PS

Máquina de puntada invisible especial para coser neopreno.

Diving suits blindstitch sewing machine.

Machine points invisibles spéciale pour coudre le néoprène.



MODEL	Nº 	 s.p.m.		MAX.  mm	 mm
KDD-141-PS	X1	2.500	LWx6T:9~14	12mm	10mm

Máquina equipada con puller de arrastre frontal por correas para facilitar el arrastre de los géneros gruesos. Este modelo está especialmente indicado para coser materiales sintéticos tales como neopreno, trajes de buzo, trajes resistentes al agua, trajes de windsurf, etc.

The unique traction device ensures the high reliability and the fastness of sewing. It is suitable for blind sewing of knit wear, cotton and chemical fiber materials, especially for sewing diving dress made of neoprene, water-resistant dress, and surfing dress.

Machine équipée avec puller d'entraînement frontal par courroies pour faciliter l'entraînement des matériaux épais.

Cette machine est particulièrement indiquée dans la couture de matériaux synthétiques comme le néoprène, les combinaisons de plongée, combinaisons imperméables et combinaisons de planches à voiles.